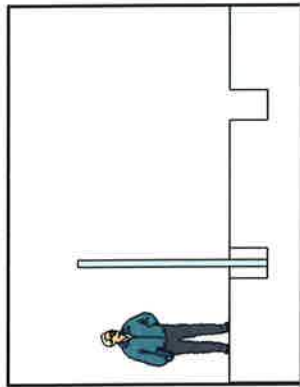
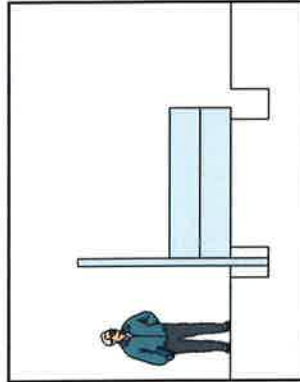


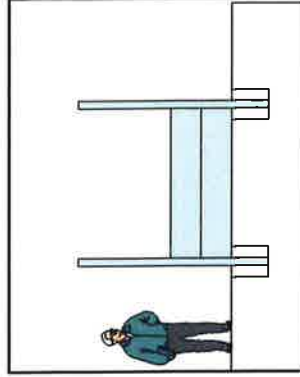
01 - Marquez l'emplacement de votre future clôture. A l'emplacement des deux premiers poteaux, creusez un trou de 40x40cm sur 50 cm de profondeur minimum (la profondeur varie en fonction de la hauteur hors sol de la clôture, de la nature du sol et de la force des vents).



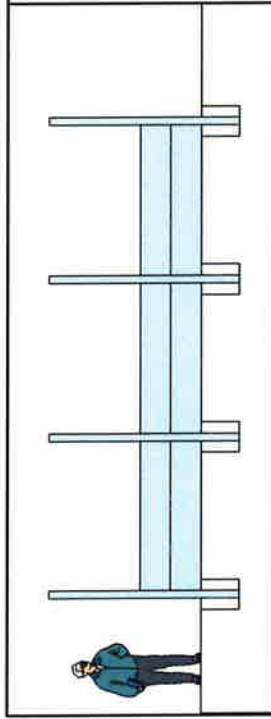
02 - Scellez votre poteau de départ après avoir vérifié son alignement, son aplomb et sa hauteur. Pour des raisons esthétiques il est préférable de ne pas laisser dépasser le poteau de plus de 2cm par rapport à la dernière plaque qui sera posée.



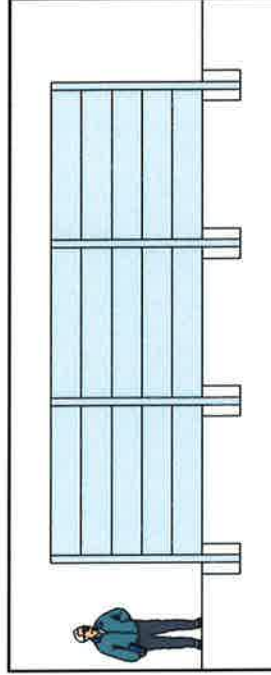
03 - Le lendemain, présentez les deux premières plaques. Cela permet de vérifier l'emplacement du deuxième poteau.



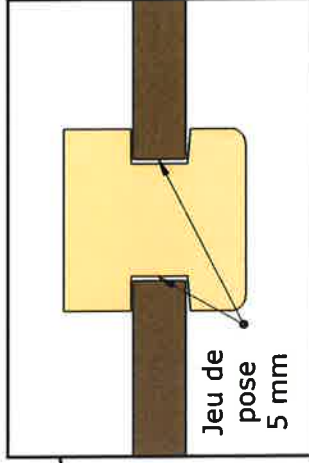
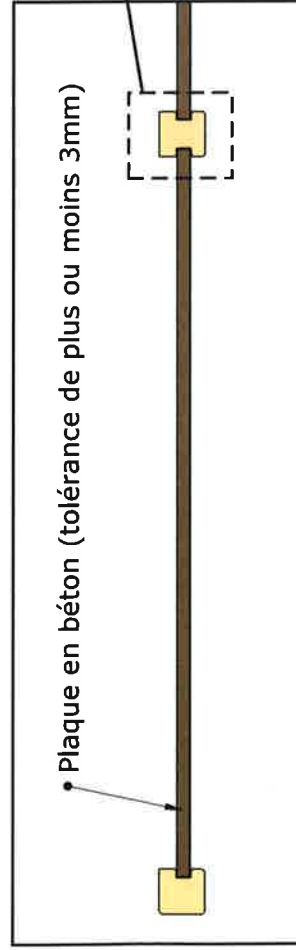
04 - Scellez le deuxième poteau tout en le gardant appuyé contre les plaques et réglez sa hauteur par rapport au premier.



05 - Procédez de la même façon pour les poteaux suivants.



06 - Patientez quelques jours, afin que le béton soit bien sec, avant de poser l'ensemble des plaques supérieures.



Pour la gamme Tendance: HYDROFUGE FORTEMENT CONSEILLÉ POUR ASSURER LA QUALITÉ DE L'ASPECT DES PANNEAUX DANS LE TEMPS.

Nous attirons votre attention sur le fait que le cumul de la tolérance des plaques et le jeu de pose peuvent entraîner un décalage important si vous creusez tous les trous des poteaux dès le début du chantier. Il est donc essentiel de travailler à l'avancement de la clôture, c'est à dire, au fur et à mesure.



Fabrique de matériaux de construction
Rte de la Digue 10 - 1870 Monthey
Tél. 024 472 72 00 - Fax 024 472 81 60
www.procim.ch - info@procim.ch

**NOTICE DE POSE
D'UNE CLOTURE
EN BETON**

Échelle:

Plan N°

